



คู่มือ

การปฏิบัติงานของเจ้าหน้าที่งานสาธารณสุขและสิ่งแวดล้อม

จัดทำโดย

งานสาธารณสุขและสิ่งแวดล้อม

สำนักงานปลัด เทศบาลตำบลหลวงเหนือ

คำนำ

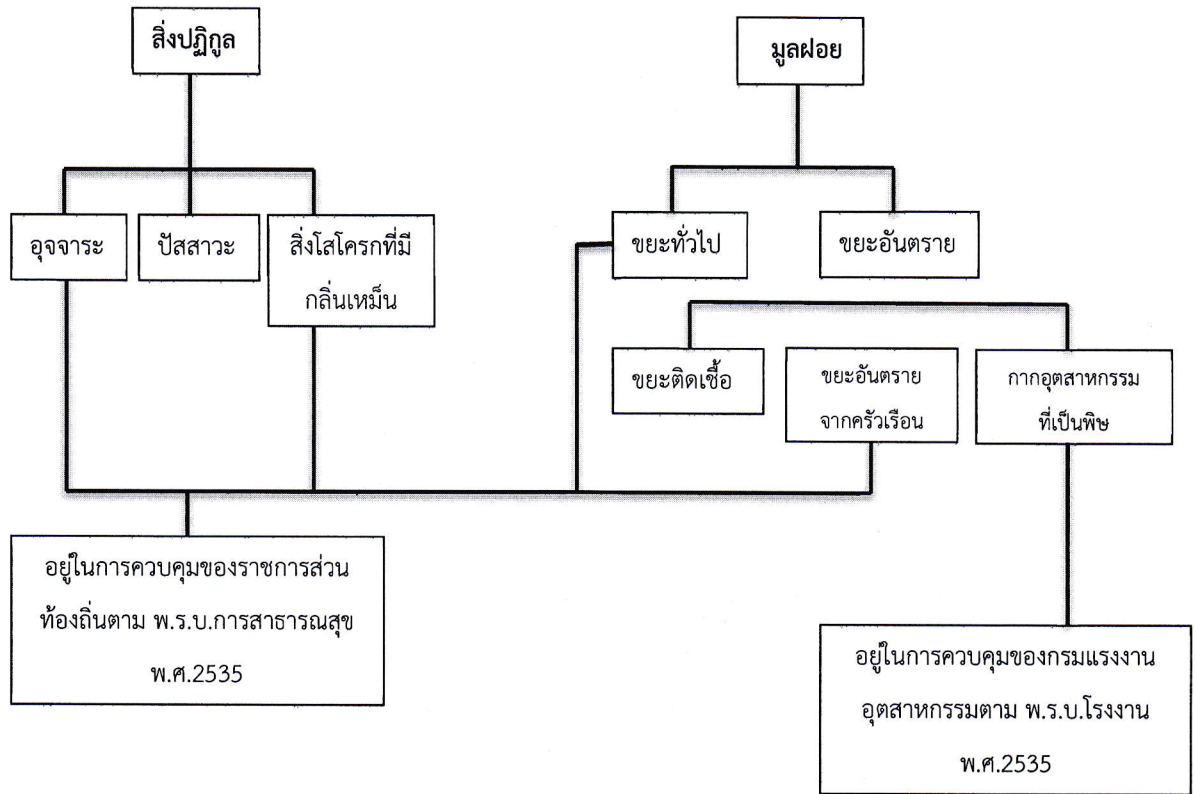
คู่มือการปฏิบัติงานของงานสาธารณสุขและสิ่งแวดล้อมฉบับนี้เป็นคู่มือการปฏิบัติงานซึ่งงานสาธารณสุขและสิ่งแวดล้อม เทศบาลตำบลหลวงเหนือได้จัดทำขึ้น สำหรับข้าราชการและลูกจ้าง พนักงานภายในงานสาธารณสุขและสิ่งแวดล้อม ศึกษาและนำไปใช้ปฏิบัติงาน เพื่อช่วยเพิ่มประสิทธิภาพในการดำเนินงาน คู่มือนี้ได้รวบรวมข้อมูล ลำดับขั้นตอนการปฏิบัติงานและส่วนที่เกี่ยวข้องซึ่งตอบสนองต่อความต้องการของผู้รับบริการและประชาชนเป็นสำคัญ คณะผู้จัดทำหวังเป็นอย่างยิ่งว่า คู่มือปฏิบัติงานฉบับนี้ จักเป็นประโยชน์ต่อ ข้าราชการและลูกจ้าง พนักงาน งานสาธารณสุขและสิ่งแวดล้อม เทศบาลตำบลหลวงเหนือ อำเภอกวาง จังหวัดลำปาง ประชาชนและผู้รับบริการ

งานสาธารณสุขและสิ่งแวดล้อม
เทศบาลตำบลหลวงเหนือ

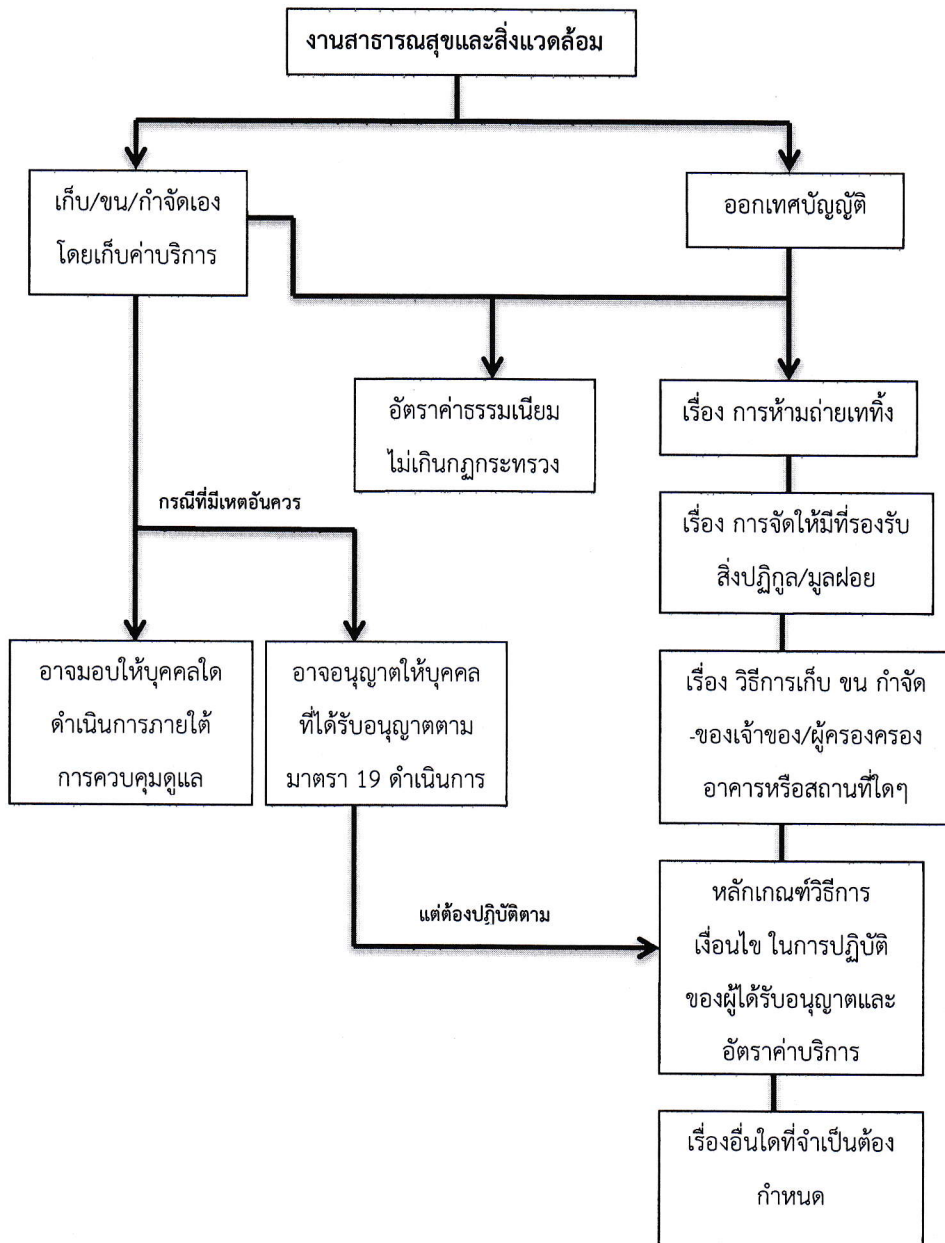
สารบัญ

เรื่อง	หน้า
คำนำ	ก
สารบัญ	ข
แผนภูมิแสดง การควบคุมดูแลสิ่งปฏิกูลมูลฝอย	๑
แผนภูมิแสดง การกำจัดสิ่งปฏิกูลและมูลฝอย	๒
แผนภูมิแสดง ขั้นตอนการขออนุญาต/ต่อใบอนุญาตกิจการที่เป็นอันตรายต่อสุขภาพ	๓
แผนภูมิแสดง เรื่อง สถานที่จำหน่ายอาหาร/สะสมอาหาร	๔
แผนภูมิแสดง การขอหนังสือรับรองการแจ้งสถานที่จำหน่ายอาหาร/สะสมอาหาร	๕
แผนภูมิแสดง เรื่อง ตลาด	๖
แผนภูมิแสดง กองทุนหลักประกันสุขภาพเทศบาลตำบลหลวงเหนือ	๗

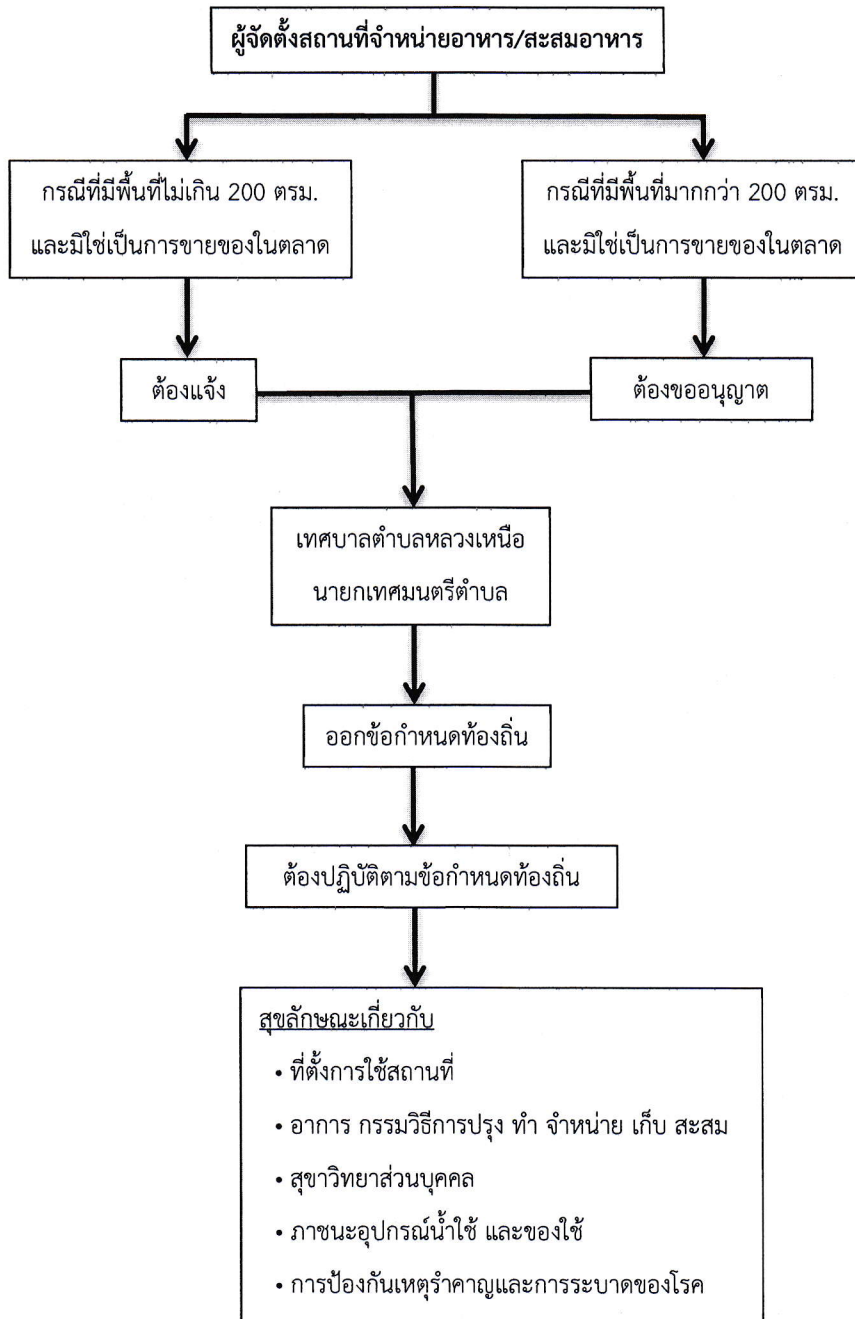
แผนภูมิแสดง การควบคุมดูแลสิ่งปฏิกูล มูลฝอย
งานสาธารณสุขและสิ่งแวดล้อม



แผนภูมิแสดง การควบคุมของงานสาธารณสุขและสิ่งแวดล้อม
เรื่องการจัดสิ่งปฏิกูลและมูลฝอย

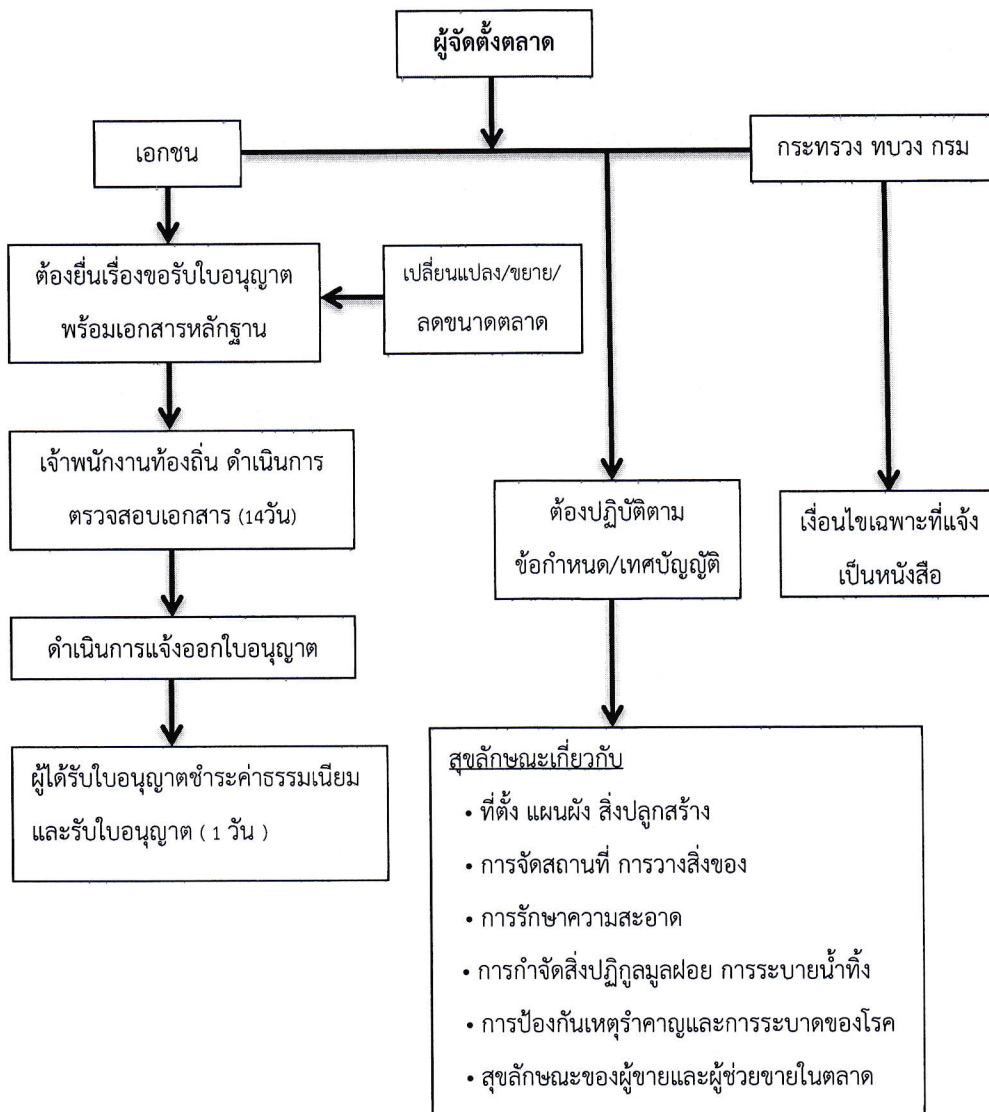


แผนภูมิแสดง การควบคุมของงานสาธารณสุขและสิ่งแวดล้อม
เรื่อง สถานที่จำหน่าย/สะสมอาหาร



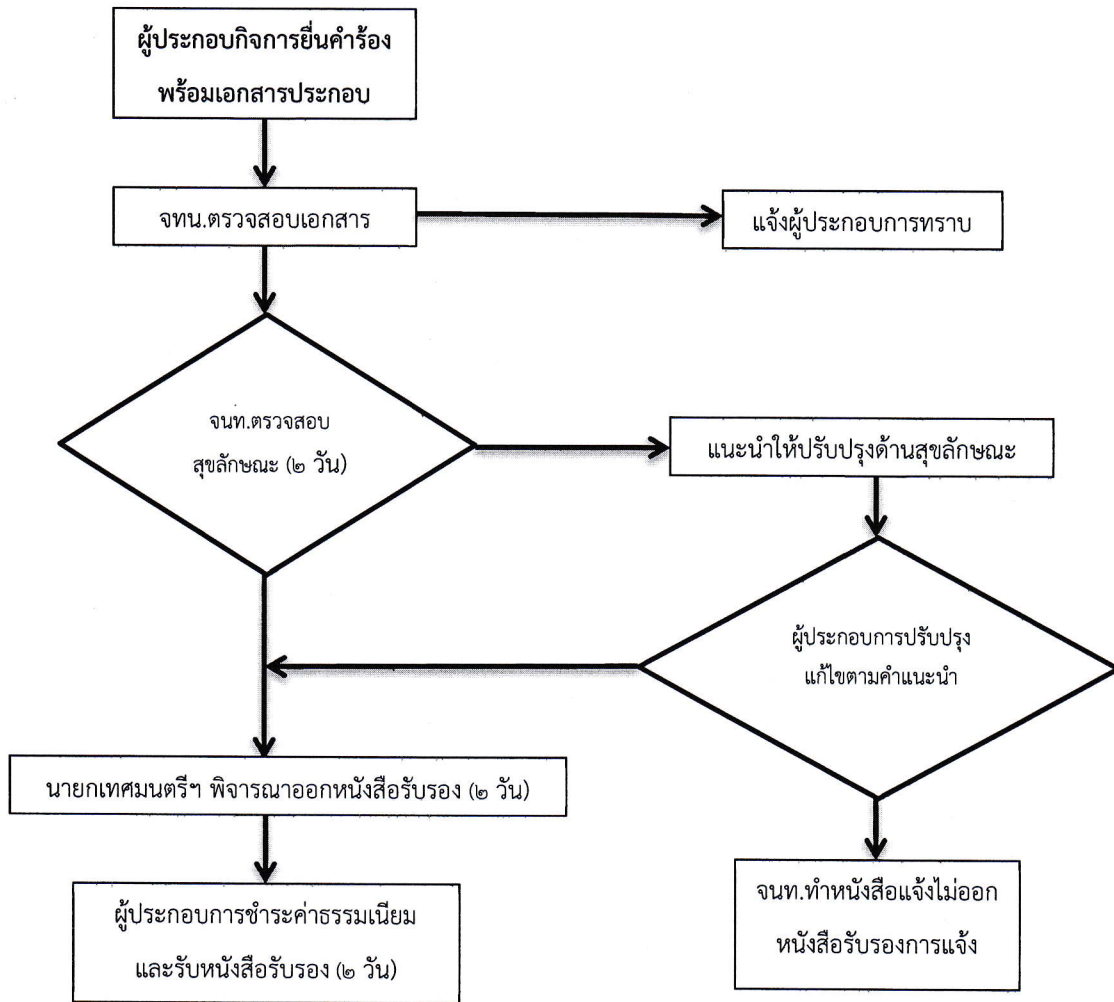
แผนภูมิแสดง การควบคุมของงานสาธารณสุขและสิ่งแวดล้อม

เรื่อง ตลาด



<p>ระยะเวลาการดำเนินงาน ใบอนุญาต ๑๕ วัน</p> <p>เอกสารประกอบ</p> <p>๑. แบบแปลนการก่อสร้างและรายการปลูกสร้างในสถานที่ตั้งตลาด</p> <p>๒. สำเนาบัตรประจำตัวประชาชน</p> <p>๓. สำเนาทะเบียนบ้านผู้ยื่นคำร้อง</p> <p>๔. หนังสือมอบอำนาจ กรณีมาแทนผู้ยื่นคำร้อง</p>

แผนภูมิแสดง การขอหนังสือรับรองการแจ้งสถานที่จำหน่ายอาหารและสะสมอาหาร



ระยะเวลาการดำเนินงาน หนังสือรับรองการแจ้ง ๑๕ วัน

เอกสารประกอบ

๑. ใบรับรองแพทย์แผนปัจจุบัน รับรองว่าไม่เป็นโรคติดต่อ หรือพาหะของโรคติดต่อ
๒. จะต้องมีอายุไม่น้อยกว่า ๒๐ ปี บริบูรณ์ ยกเว้น จนท.พิจารณาตามความเหมาะสม
๓. สำเนาบัตรประจำตัวประชาชน
๔. สำเนาทะเบียนบ้านที่มีชื่อผู้ขอจัดตั้งสถานที่จำหน่าย
๕. สำเนาหนังสือรับรองการจดทะเบียนนิติบุคคล(เฉพาะนิติบุคคล)
๖. หนังสือมอบอำนาจ ในกรณีกระทำแทน

แผนภูมิแสดง งานกองทุนหลักประกันสุขภาพเทศบาลตำบลหลวงเหนือ

